

田佩芬



LEVEL 1 智慧上惡頂

特點

個人能力不高、無記性、經常決策錯誤、做事大意連累街坊，即使曾有豐功偉績，現已今非昔比，或者在專業範疇表現不錯，卻欠缺管理智慧。這類上司可說是團隊之中的豬上司，事實上豬上司比豬隊友造成的影響更嚴重，皆因他手握權力，對下屬工作以至團隊運作都有機會帶來災難性影響。

相處策略

1. **多走一步**——盡量減輕上司為團隊帶來的災情，先觀察上司的弱點，如對數字敏感度低、對外溝通力弱、做事粗心大意記性差等，合作時要多走一步多提問、多提醒、幫忙 double check 文件等，甚至為任何可能的變數做足準備，以防上司臨時甩轡。



2. **正面心態**——由於上司點子不多，因而較容易接納下屬意見，換言之可有為實力的下屬製造發展及爭取表現的空間，故此不妨保持正面心態，付出多一點耐性，搵機會為公司發展出謀獻策提升個人價值，爭取事業上位的本錢。

LEVEL 2 態度上惡頂

特點

說話冷言冷語，寸人唔使本，凡事挑剔，經常說出侮辱性話語，當眾責罵下屬，無時無刻踐踏他人自尊。部分上司因對工作著緊要求高，承受很大壓力，因而常責罵下屬，並視之為鞭策員工的方法；也有部分認為有權力就要有風駛盡絛，因而任意對下屬發脾氣。

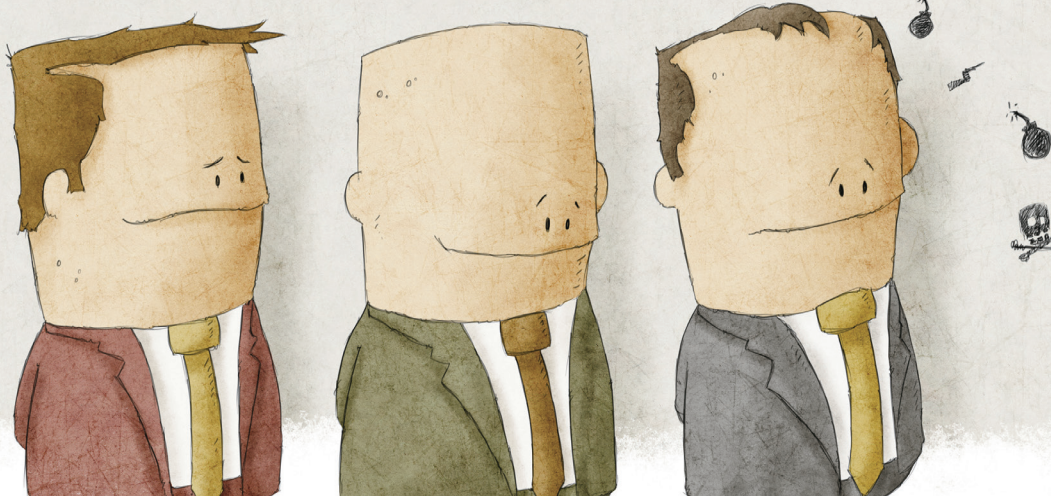
相處策略

1. **撫心自問**——應否繼續忍受上司的臭脾氣？可根據下列 4 個問題思考，假如上司本身無料兼事事針對的話，長遠而言宜考慮離職。
 - a. **有無推動你進步**——事事挑剔之餘，能否推動你進步？如他本身有無才華、能力高低、決策優劣、有否遠見、責罵時是否言之有物。若上司有實力，責罵的同時能引導你解決問題，增加你對工作的敏感度，便可推動你改進。否則他只不過是情緒發洩或想顯示權威。
 - b. **是否只有惡一面**——當你做得好時，上司有否稱讚？對下屬可有承擔？當麻煩客出現時，他第一時間躲避還是出手應付？假如他出手相助，表示他也是一位有承擔的上司。如他既無承擔過後還加以指責，那就完全跟唔過了。

大家有沒有發現電視劇集的惡頂上司特別受歡迎，近期的大小姐、Madam Man 均令人留下深刻印象。其中一個原因相信是職場世界到處都是惡頂上司，劇集角色易令人產生共鳴。既然避不開，不妨參考一下基督教家庭服務中心盈力僱員服務顧問高級培訓顧問黃錦翔 (Tommy) 提供的相處策略，化逆境為自強軟實力。

上司惡頂

趁機鍛鍊軟實力



- c. **是否對人人都惡**——上司對你惡，對其他人是否也很惡呢？如他對任何人都一樣，這是他的性格，故不用過於看重他的指責。
 - d. **嚴厲是否行業需要**——部分行業對下屬要求十分嚴厲，如紀律部隊、建造業等，由於工作充滿高危因素，故此上司一般會得很嚴厲，令下屬跟從指示，減少危險。
2. **避免爆發**——掌握一切可引發上司發爛渣的關鍵，如時間觀念重、對數字十分敏感、對文件字眼或格式要求百分百準確、著重面子等，為免令他情緒爆發，這些都要多加留意。
 3. **選擇聆聽**——使用關鍵字聆聽絕招，即選擇性聆聽上司的說話，忽視他的情緒化及侮辱性字眼，只接收與工作相關的字眼。須知道只顧執著於上司的情緒化字眼是無意思的，更不要將那些侮辱性說話聯繫到個人價值高低。
 4. **注意情緒**——多留意個人情緒狀態，對於上司的責罵，不是人人都能容忍，當上司的說話已超越個人底線，如語言暴力、性騷擾等，有機會涉及法律問題，那就不要再忍下去。

Recruit.com.hk

總編輯：何鈺儀 | 編輯：鄧孟聰 | 設計主任：葉俊釗 | 出版：Recruit Information Technology Limited | 總辦事處：香港北角英皇道 625 號 26 樓 | 電話：2976 2000 | 傳真：2595 9118 | 網址：Recruit.com.hk
 編輯部電話：2976 2323 | 傳真：2557 5867 | 電郵：editors@info.recruit.com.hk | 承印：超企印刷及傳訊有限公司 | 地址：香港新界將軍澳將軍澳工業邨駿盈街 8 號 1 樓 | 發行：勤力德派送服務有限公司

*根據 Ipsos Media Atlas 2016 Q1-Q4 報告中，Recruit 擁有持有大學或以上學歷的讀者比率最高

版權所有，不得翻印。